

SLA講習会 ベーシックコース

私は2016年11月号の日本歯科評論に、スペース不足を伴うやや強い叢生症例をBimlerの装置とSLAのみで治療した小論文を掲載させていただきましたが、長期にわたるこれらによる矯正治療を通して、今では次のような利点があると確信しています。1.正しい診断と手技によりシンプルな治療ながら非常に多くの不正咬合に応用が可能で、良好な治療結果が期待できる。2.矯正治療に伴う痛みや審美的障害が殆どない。3.齶蝕や歯根吸収の発生が極めて低い。4.小児期では成長を利用した治療により安定した術後の可能性がある。5.しっかりとした嵌合状態が得られやすい。などです。今日SLAあるいはそれに似た装置を矯正臨床で散見しますが、残念ながら正しく使用されていることは少なく、その利点が活かされていません。治療にやや長期を要する事がありますが、正しく治療して得られた治療結果は、そのデメリットを補って余りあるでしょう。是非この機会にセミナーにご参加ください。

セミナー主催者

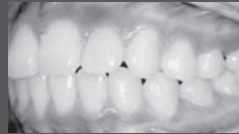
医療法人一步会理事長 SLA Bimler研究会会長 伊藤率紀

日本歯科評論
2016年11月号
掲載症例

(SLAとBimlerの併用症例)



治療開始時(9歳3ヶ月)



1年保定時(16歳11ヶ月)歯列(歯頸部歯肉の退縮も抑えている)・歯根・嵌合状態



著しい叢生をSLAを用いて
非抜歯で改善した症例
(治療後も極めて安定している)



13歳2ヶ月(開始2年目)



20歳10ヶ月(保定1年後)



23歳10ヶ月(※トリメンション3年)

SLA
の特徴

- 1 構造がシンプル
- 2 痛みや審美的障害が殆どない
- 3 安全性が高い
- 4 安定した術後の可能性
- 5 良好な嵌合が得られやすい

SLA (Soldered Lingual Arch)講習会 ベーシックコース

SLAについて確実に理解するためには、下記ABコース受講が望ましいと考えています。Aコースでは低難易度症例でSLAの基礎とデザインを学ぶと共に叢生改善法の一部を実習します。Bコースではやや難易度の高い症例でSLAのデザインや作用(特に上顎骨成長促進効果)を学ぶとともに応用法を実習し会得していただきます。

Aコース 2017年6月4日(日) 9:30~17:00

Bコース 2017年7月23日(日) 9:30~17:00

会場 名駅ABC貸会議室(名古屋駅西口よりすぐ)

講習会費 各55,000円(両コース受講の場合計100,000円)

その他 SLAを臨床応用する時SLA専用プライヤーである次のプライヤーの購入が必要です。

- Aコース サークリングプライヤー:結紮線断端屈曲用プライヤー
- Bコース NSプライヤー:SLAの主線が直径0.7mmの時SLAのループを調節するプライヤー
- P8(ボイントイト)プライヤー:同直径0.8mmの時のループ調節用プライヤー

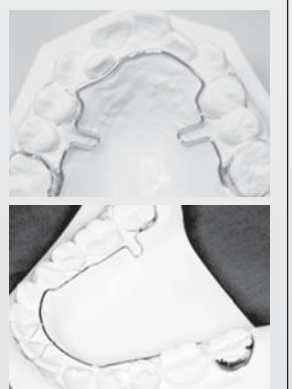
講師 伊藤率紀



講師 横井欣弘



日本矯正歯科理工研究会顧問



SLA

故鈴木信夫氏により開発され1977年に発表された。成長期には顎や歯槽骨の成長を促すと共に個々の歯の移動が可能で、抜歯症例も含め非常に多くの不正咬合に応用が可能である。最大の特徴は1回あたりの歯の移動量が約0.25mmと小さい事で、そのため歯根膜内の血流が維持され痛みが殆どなく歯槽骨への悪影響も少なく術後に良好な歯頸部形態が期待できる。即ちこれまでになく安全で健康的な矯正歯科治療が可能になると考えられる。

Bimler ベーシックコース

汎用性の高いAtypeBimlerについて講義と実習を通して修得していただきます。

開催日時 2017年11月12日(日) 9:30~17:00

会場 名駅ABC貸会議室(名古屋駅西口よりすぐ)

詳細は

<http://slaorth.com>
にて近日中に掲載します。

SLA Bimler研究会のご案内

ここに示す健康で安全な矯正歯科治療の研究、修得、振興、及び次代への継承などのために、会員相互の連携、親睦や技術交流、後継者の育成を図るべく研究会が2014年4月に発足し、現在約65名の会員が所属しており、本年秋には第6回大会が予定されています。

WEB <http://slabimler.web.fc2.com/index.html>

今後開催日やプログラムなどが決定され、左記websiteにて掲載されますので、ご覧下さい。

お申込み
お問い合わせ

ご希望のコースにを入れてください。

SLA講習会 ベーシックコース Aコース Bコース Bimler ベーシックコース

氏名		医院名	
住所		TEL	
		MAIL	

FAX 0574-61-1174

Tel: 0574-61-1166

〒509-0207

Mail: slaorth@wonder.ocn.ne.jp 岐阜県可児市今渡456-1

伊藤矯正歯科医院 担当: 伊藤さつき